

Pays de Saintonge Romane

Développement Local par les Acteurs Locaux (DLAL)

2023 - 2027

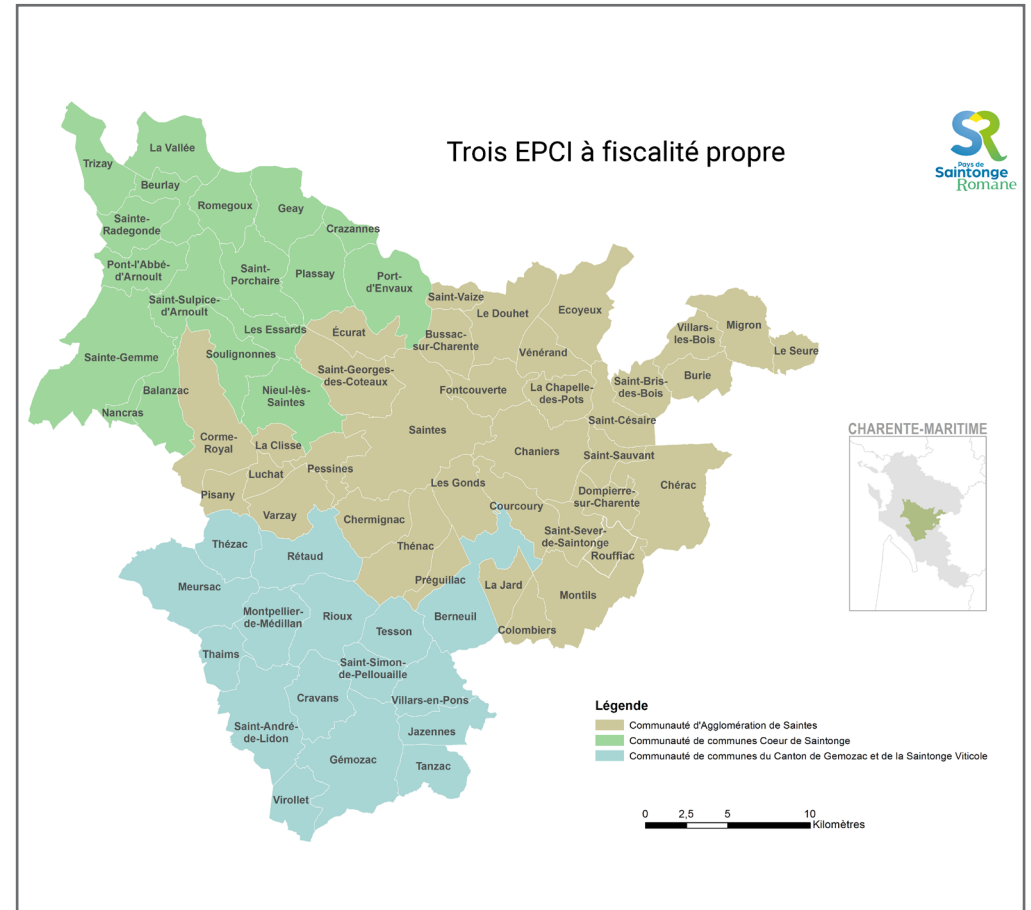
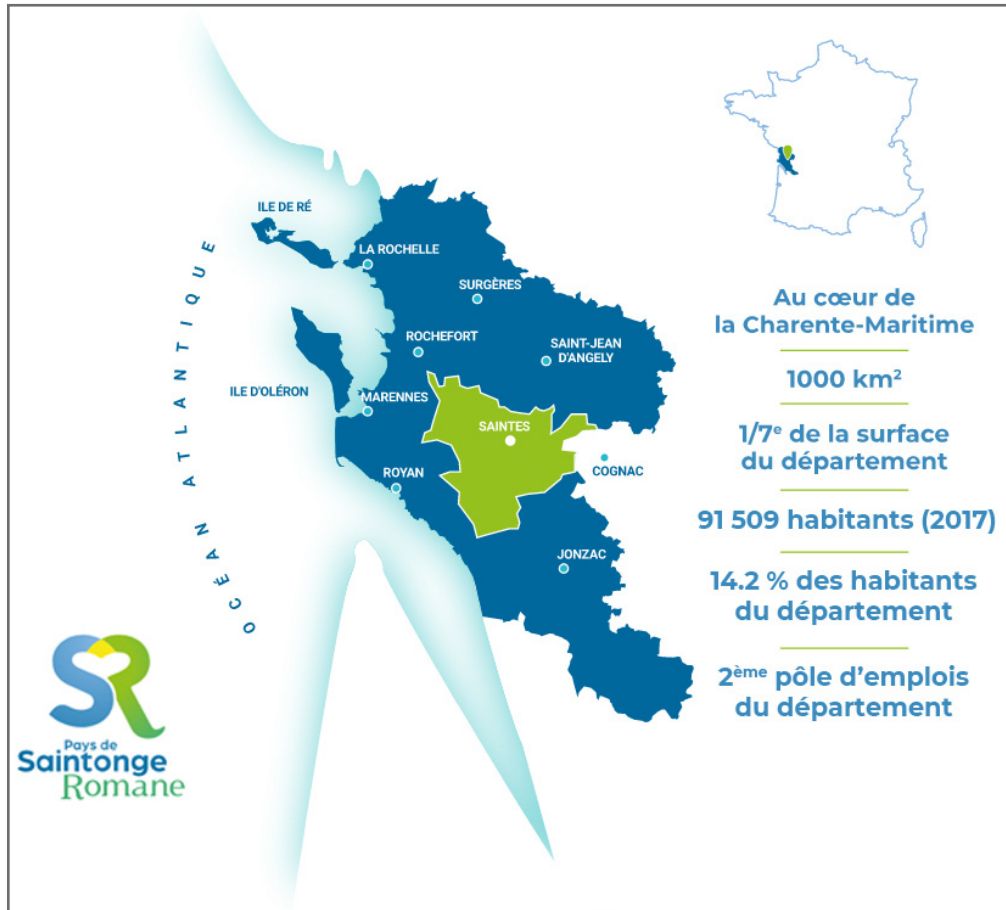
Programme des Fonds Européens Territorialisés



- Un territoire à dominante rurale organisé autour d'une ville-centre : Saintes et d'un réseau de pôles d'équilibre.

- 72 % de la population vit en **zone rurale** (soit 41 % de plus que la moyenne régionale).

- 70 % de la population se concentre dans les communes de 1000 habitants et plus, soit plus du 1/3 des 70 communes du territoire.





Attractivité territoriale



Le Pays de Saintonge Romane est un territoire qui reste attractif. Les dynamiques en son sein sont différenciées et cette programmation permettra de déployer des solutions au plus près des besoins locaux.

L'ancrage de la culture entrepreneuriale reste fort : le tissu de TPE/PME possède de réels atouts pour se saisir des dynamiques de sobriété et de proximité, notamment dans le cadre d'initiatives circulaires.

Malgré un bon niveau de service global, une attention particulière devra porter sur la densité médicale, les établissements scolaires et sur les équipements sportifs et culturels, vieillissants, en décalage avec les besoins actuels des familles et les enjeux de sobriété.

La diversité et la qualité des milieux naturels sont un atout majeur, à la fois résidentiel et touristique. Il est primordial de les protéger, de les mettre en valeur et de sensibiliser les habitants et les entreprises sur cette ressource.

Tourisme, culture et patrimoine

Le Pays de Saintonge Romane possède de réels atouts pour affirmer son positionnement touristique dans un contexte qui évolue vers plus de « douceur », de proximité et rattraper son « retard » en termes de revenus touristiques. Le territoire est facilement accessible par plusieurs moyens de transport, richement doté en patrimoines naturel et culturel et possède un tissu d'acteurs culturels volontaristes.

Ses ressources dans le domaine de l'itinérance verte et bleue doivent être renforcées, qualifiées et maillées. La mise en tourisme des éléments patrimoniaux structurants doit s'accélérer, en jouant la carte de la ludification. Le calendrier d'animations doit couvrir plus largement les ailes de saison en allant au plus près des habitants et en adoptant une approche multisectorielle.

Un accès à l'information touristique dynamisé, pour les habitants comme les touristes, sera aussi un réel levier d'attractivité économique et de rayonnement.



Agriculture durable et locale



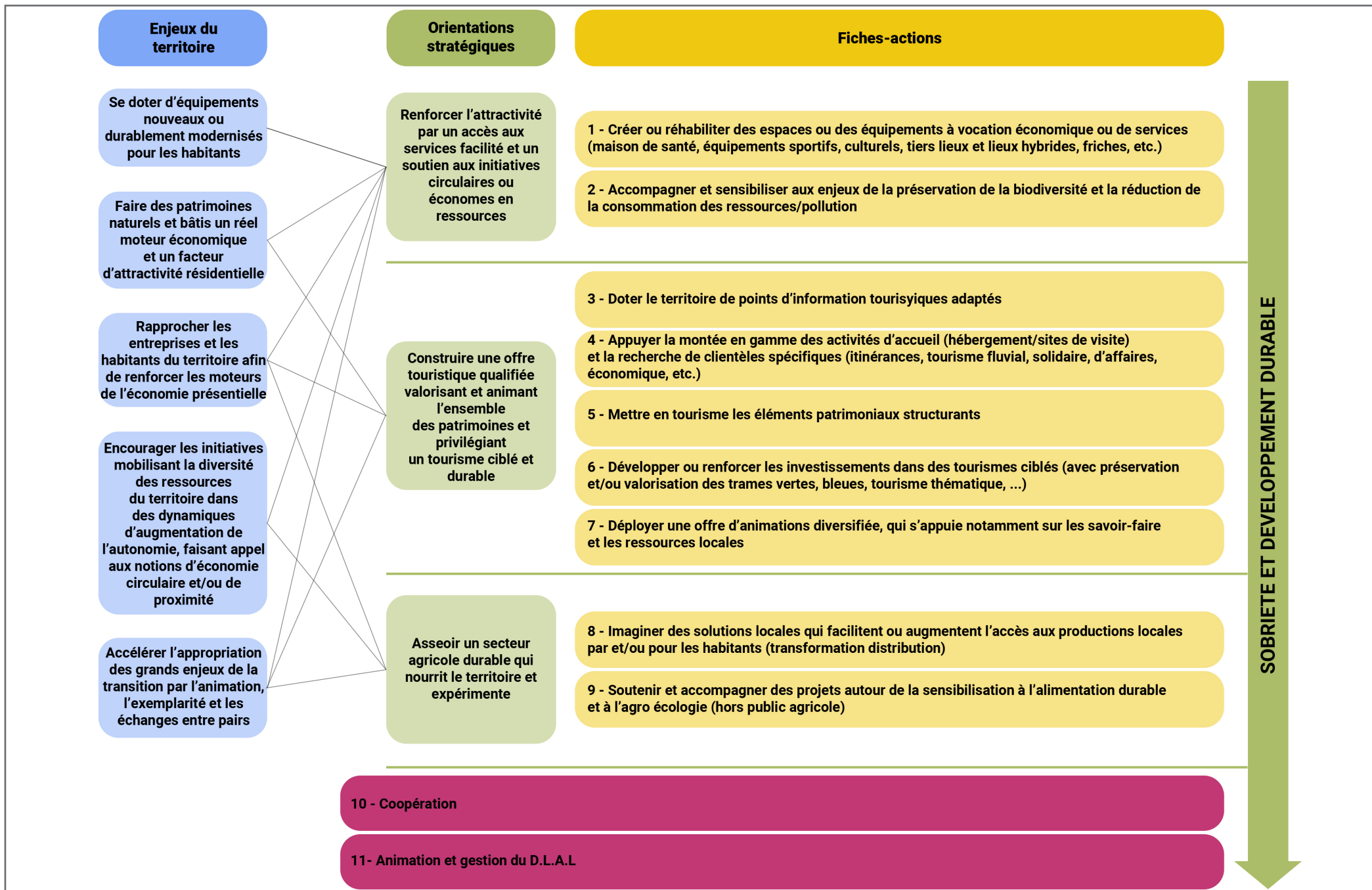
Le territoire se caractérise par l'importance des grandes cultures et une dynamique circuit-court historique. Ces deux activités sont au cœur des enjeux actuels, à la fois en termes de dérèglement climatique, de protection des milieux et de rétablissement du lien agriculture-société civile. A cela s'ajoute localement une forte inquiétude sur le renouvellement, très en retard par rapport aux chiffres régionaux.

L'adoption de nouvelles pratiques agroécologiques orientées vers la réduction des G.E.S, la recherche de nouveaux débouchés notamment dans le cadre d'une organisation de proximité, les rapprochements avec les Collectivités dans le cadre d'EGALIM sont à explorer de façon prioritaire.

Malgré un pouvoir d'achat qui permettra d'explorer de nouvelles pistes de distribution en circuit-court, l'enjeu de la sensibilisation aux choix alimentaires reste un axe de travail primordial. Une attention particulière devra être apportée aux questions soulevées par la précarité alimentaire, dont le contexte international va accélérer la prégnance.



Logigramme D.L.A.L 2023-2027 - Pays de Saintonge Romane





Stratégie du Territoire	Montant du fonds européen		TOTAL	% de la maquette par objectif prioritaire et fiche action
	LEADER	FEDER OS 5		
Stratégie 1 : renforcer l'attractivité par un accès aux services facilité et un soutien aux initiatives ou économies en ressources		997 266,00 €	997 266,00 €	30%
1 - Créer ou réhabiliter des espaces ou des équipements à vocation économique ou de services (santé, équipements sportifs, culturels, tiers lieux et lieux hybrides, friches...)		897 266,00 €	897 266,00 €	27%
2 - Accompagner et sensibiliser aux enjeux de la préservation de la biodiversité et la réduction de la pollution des ressources/pollutions		100 000,00 €	100 000,00 €	3%
Stratégie 2 : construire une offre touristique qualifiée valorisant et animant l'ensemble des territoires et privilégiant un tourisme ciblé et durable	400 000,00 €	950 000,00 €	1 350 000,00 €	33%
3 - Doter le territoire de points d'information touristiques adaptés		100 000,00 €	100 000,00 €	3%
4 - Appuyer la montée en gamme des activités d'accueil (hébergement/sites de visite) et la clientèle spécifique (itinérances, tourisme fluvial, solidaire, d'affaires, économique...)	100 000,00 €		100 000,00 €	3%
5 - Mettre en tourisme les éléments patrimoniaux structurants		400 000,00 €	400 000,00 €	12%
6 - Développer ou renforcer les investissements dans des tourisms ciblés (avec préservation et/ou des trames vertes, bleues, tourisme thématique...)		450 000,00 €	450 000,00 €	14%
7 - Déployer une offre d'animations diversifiée, qui s'appuie notamment sur les savoir-faire et les compétences locales	300 000,00 €		300 000,00 €	9%
Stratégie 3 : asseoir durablement un secteur agricole durable qui nourrit le territoire et expérimente	458 352,00 €		458 352,00 €	14%
8 - Imaginer des solutions locales qui facilitent ou augmentent l'accès aux productions locales par les habitants (transformation, distribution)	250 000,00 €		250 000,00 €	8%
9 - Soutenir et accompagner des projets autour de la sensibilisation à l'alimentation durable et à l'économie locale (hors public agricole)	208 352,00 €		208 352,00 €	6%
10 - COOPERATION	50 000,00 €		50 000,00 €	2%
11- ANIMATION ET GESTION DU DLAL	450 000,00 €		450 000,00 €	14%

Les + de la Mise en œuvre

- 1,5 ETP consacré à l'animation générale et la gestion
- Une stratégie de communication renforcée vers toutes les parties prenantes.
- Un équilibre recherché des dotations entre les porteurs de projets publics et privés.
- Une porte d'entrée vers les autres fonds européens.
- Une coopération recherchant la complémentarité avec les territoires voisins.

Les + de la Gouvernance

- Un accès facilité à de nouveaux membres grâce à un appel à candidature.
- Un comité de programmation de 20 membres titulaires avec une parité public/privé préservée.
- Un renforcement des mesures pour limiter les conflits d'intérêt.
- Une sélection des projets qui soutient les fondamentaux LEADER (innovation, coopération) et intègre des critères environnementaux et/ou sociaux.